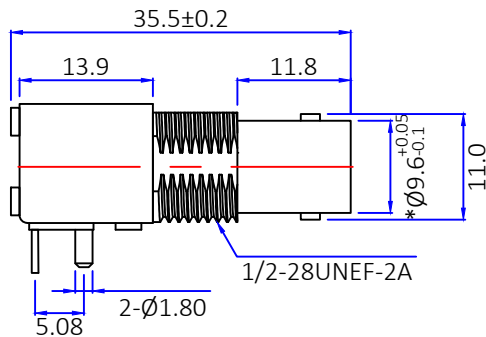
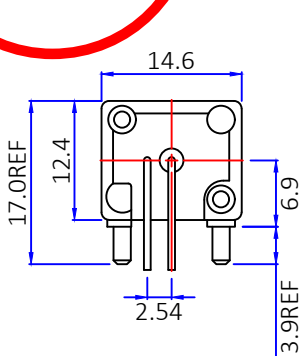


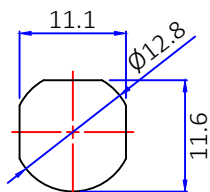


版本	描述	变更编号	日期
A	首次发行	---	2020/01/20
B	更新图纸	---	2025/05/10
C	按实物更新	---	2026/04/13

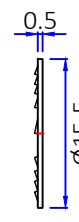
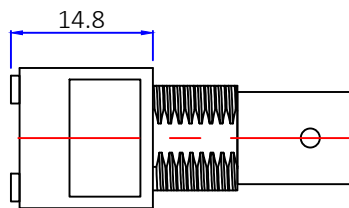


1. 电气特性

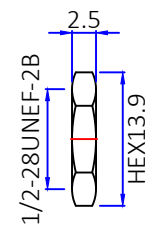
- 1.1 阻抗: 75欧姆
- 1.2 工作频率: DC-4 GHz
- 1.3 S.W.R.: ≤ 1.5
- 1.4 工作电压: 500V/最大值
- 1.5 绝缘电阻: 5000 兆欧



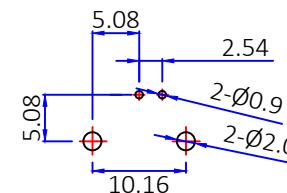
建议开孔尺寸



华司



螺母



建议PCB尺寸

2. 环境保护

- 2.1 工作温度范围: -40℃~+95℃

标“*”为重点管控尺寸

8	华司	铁料	镀镍	1
7	螺母	黄铜	镀镍	1
6	固定脚	黄铜	镀锡	2
5	引线	铁料	镀锡	1
4	后胶芯	POM	白色	1
3	前胶芯	POM	白色	1
2	中心针	黄铜	镀0.8u"金	1
1	本体	锌合金	镀镍	1
No.	规格/描述	材质	外观处理	数量/单位

The View		DOSIN INDUSTRIAL(HK)CO.,LTD 江门市德索连接器有限公司 Jiangmen Dosin Connector Co., LTD		Web: https://www.dosinconn.cn/ Mailbox: sale@dosin.cn Tel: (0086)769-81153906	
单位 unit	mm	比例 SCALE	1:1		
图号 Drawing NO		料号 Part Number	DOSIN-801-0031		产品名称 Product name
				BNC 90° 母头插板连接器	
文件保密 File security This drawing shall not be copied, circulated or used for other purposes without permission. 本图纸未经允许, 不可复制、外传或它用		未注公差 Unmarked tolerance		绘图 Draw drawing	季善源
		零部件 Parts X. ±0.30 X.X ±0.20 X.XX ±0.10		审核 Check	
		角度 angle ±3°		客户确认 Customer confirmation	